



Почетнейшая Киевская дѣтская притворна вѣдомства учрежденій Императорици Марии В. П. Гудимъ-Левковичъ, устроивши въ воскресенье, 22 февраля въ помѣщеніи Купецкаго Соборія

**ЛОТЕРЕЮ-АЛЛЕГРИ**

въ пользу Киевскихъ дѣтскихъ притворн, обращается съ покорнѣйшею просьбою къ жителямъ города Киева не отказать, по призыву прошлыхъ лѣтъ, въ своей добротѣ къ усильному устройству этой лотереи. Покорнейшимъ всякаго рода вѣщаніи, равно какъ и денгами, будутъ приняты въ особенную благодарности въ довѣр. Председателемъ почетнейшаго дѣтскихъ притворн Киевскаго губернскаго и въ квартирѣ г-жи почетнейшей, Левашевскаго улца, соборнаго дома, № 26.

Начало въ 8 час. веч. Плата за входъ 1 рубль, цѣна билета аллегри 25 коп. Изъ наиболѣе крупныхъ выигрышей будутъ: Всемогущество пожелавшия Государыни Императрицы Маріи Феодоровны 4 фарфоровыя и хрустальныя вѣщи. Полный выдѣлъ лахача, рысачаго жеребца, упряжи и армяка. «Рамеша» бытъ сѣменталяской крови, померт. В. А. граф. Брауншвикъ. Новое платье, стоимостью 450 руб. 300 разныхъ вещей, выданныхъ за границу. Иконская громадная ваза. Туалетъ (жакобъ) настоящій, старинный краснаго дерева съ бронзою, въ 400 р. Бразиліанская золотая брошь и кольцо. Швейцарская машина, 10 серебряныхъ 84 р. сервизовъ въ лѣшкахъ вѣсомъ 1/2 пуда. Итого около бронзовыхъ часовъ и канцелярск. много золотыхъ вещей и часовъ. Именной породы пороха, а также фарфоровыхъ серпантовъ, пятидесятыхъ сапонаровъ, персидскихъ ковровъ, вазъ, лампъ и бронзы.

Всѣ билеты выданы въ 10 часовъ вечера. Продажа билетовъ въ 10 часовъ вечера. Продажа билетовъ въ 10 часовъ вечера.

**ВЪ МАГАЗИНѢ С. П. ДЫТЯКОВСКАГО ГРОМАДНЫЙ ВЫБОРЪ СЪВѢЖИХЪ РЫБЪ:**

Нельмы, Вѣлосибицы, Лососини, Макуновы, Сиговы, Стерляди, Осетра, Вѣлуги, Судава, Коропа, Наваги, Корюшки и проч.

**МАГАЗИНЪ Au bon goût РАСПРОДАЖА**

Шато-де-Флеръ. Ежедневно отъ 8 ч. веч. ОТКРЫТЬ РЕСТОРАНЪ.

**ПРОДАЕТСЯ ДОМЪ № 18 по Большой Житомирской**

**Южно-Русскій Земледѣльческій Синдикатъ**

**Юно-Русскій Земледѣльческій Синдикатъ**

**Юно-Русскій Земледѣльческій Синдикатъ**

**Юно-Русскій Земледѣльческій Синдикатъ**

**Юно-Русскій Земледѣльческій Синдикатъ**

**Юно-Русскій Земледѣльческій Синдикатъ**

**Юно-Русскій Земледѣльческій Синдикатъ**

**Юно-Русскій Земледѣльческій Синдикатъ**

**Юно-Русскій Земледѣльческій Синдикатъ**

**Юно-Русскій Земледѣльческій Синдикатъ**

**Юно-Русскій Земледѣльческій Синдикатъ**

**Юно-Русскій Земледѣльческій Синдикатъ**

**Юно-Русскій Земледѣльческій Синдикатъ**

**Юно-Русскій Земледѣльческій Синдикатъ**

**Юно-Русскій Земледѣльческій Синдикатъ**

**Юно-Русскій Земледѣльческій Синдикатъ**

**Юно-Русскій Земледѣльческій Синдикатъ**

**Юно-Русскій Земледѣльческій Синдикатъ**

**Юно-Русскій Земледѣльческій Синдикатъ**

**Драмат. театр „Соловцовъ“**

**3. ГЕРСЕ.**

**20. Крещатикъ. 20.**

**НОВОСТИ**

**АМЕРИКАНСКІЙ МОДНЫЙ АЛЬБОМЪ**

**Metropolitan Fashion**

**ВЕСНА И ЛѢТО 1898**

**Карла Шеле**

**Аптекарскій и косметическій МАГАЗИНЪ**

**К. О. НИВИНСКАГО**

**ХОРОШЕЕ ПОМЕЩЕНІЕ КАПИТАЛА**

**ОТЕЛЬ Л. И. ЛЫСИНА**

**ДОКТОРЪ МЕДИЦИНЫ**

**А. А. ЛИНДСТРЕМЪ**

**ВРАЧЪ**

**Е. В. ГАРНИЧЪ-ГАРНИЦКІЙ**

**ГАЛИЦКІЯ БАНИ**

**Ф. И. ПОЛЛАКА**

**Съ 19 февраля**

**4,500 Клейнъ Ванцлебенъ**

**В. К. РАММЪ**

**САМПСОНЪ**

**Самсонъ**

**Самсонъ**

**Самсонъ**

**Самсонъ**

**Самсонъ**

**Самсонъ**

**Самсонъ**

**Самсонъ**

**Самсонъ**

**ВЪ МАГАЗИНѢ С. П. ДЫТЯКОВСКАГО ГРОМАДНЫЙ ВЫБОРЪ СЪВѢЖИХЪ РЫБЪ:**

Нельмы, Вѣлосибицы, Лососини, Макуновы, Сиговы, Стерляди, Осетра, Вѣлуги, Судава, Коропа, Наваги, Корюшки и проч.

**МАГАЗИНЪ Au bon goût РАСПРОДАЖА**

Шато-де-Флеръ. Ежедневно отъ 8 ч. веч. ОТКРЫТЬ РЕСТОРАНЪ.

**ПРОДАЕТСЯ ДОМЪ № 18 по Большой Житомирской**

**Южно-Русскій Земледѣльческій Синдикатъ**

**Юно-Русскій Земледѣльческій Синдикатъ**

**Юно-Русскій Земледѣльческій Синдикатъ**

**Юно-Русскій Земледѣльческій Синдикатъ**

**Юно-Русскій Земледѣльческій Синдикатъ**

**Юно-Русскій Земледѣльческій Синдикатъ**

**Юно-Русскій Земледѣльческій Синдикатъ**

**Юно-Русскій Земледѣльческій Синдикатъ**

**Юно-Русскій Земледѣльческій Синдикатъ**

**Юно-Русскій Земледѣльческій Синдикатъ**

**Юно-Русскій Земледѣльческій Синдикатъ**

**Юно-Русскій Земледѣльческій Синдикатъ**

**Юно-Русскій Земледѣльческій Синдикатъ**

**Юно-Русскій Земледѣльческій Синдикатъ**

**Юно-Русскій Земледѣльческій Синдикатъ**

**Юно-Русскій Земледѣльческій Синдикатъ**

**Юно-Русскій Земледѣльческій Синдикатъ**

**Юно-Русскій Земледѣльческій Синдикатъ**

**Юно-Русскій Земледѣльческій Синдикатъ**

**Юно-Русскій Земледѣльческій Синдикатъ**

**Юно-Русскій Земледѣльческій Синдикатъ**

**Юно-Русскій Земледѣльческій Синдикатъ**

**Юно-Русскій Земледѣльческій Синдикатъ**

**Юно-Русскій Земледѣльческій Синдикатъ**

**Юно-Русскій Земледѣльческій Синдикатъ**

**Юно-Русскій Земледѣльческій Синдикатъ**

**СЪМЕНА**

**ПОПРОБУЙТЕ ТАБАКЪ СЪВѢЖИХЪ ШВАРЦЪ**

**EMILE ZOLA**

**Chez Leon Idzikowski**

**Кіевъ, 18-го февраля 1898 г.**

**Вопросы сельскаго хозяйства. III**

Проекты улучшенія условій существованія сельскаго хозяйства въ Россіи путемъ непосредственнаго правительственнаго вмѣшательства въ это дѣло въ формѣ ли правительственной хлѣбной монополии, или установленія вывозныхъ хлѣбныхъ пошлинъ, или же сосредоточенія всего хлѣбнаго дѣла въ рукахъ Государственнаго банка не заслуживаютъ серьезнаго обсужденія. Всѣ они основаны на той безумно ложной идѣе, что безъ русскаго хлѣба Западная Европа обойтись не можетъ и что, поэтому, сконцентрировавъ весь предвѣдѣнный для экспорта хлѣбъ въ однихъ рукахъ, мы получимъ возможность диктовать Европѣ свои цѣны на хлѣбные продукты, а тѣмъ самымъ получимъ также возможность и поднимать эти цѣны до уровня „безобиднаго“ для русскіихъ сельскихъ хозяевъ. Ложность такого взгляда на дѣло практически доказана 1891 годомъ, теоретически же она явствуетъ изъ того, что параллельно съ Россіей хлѣбными производствомъ занимаются громады по территории молодая страны Америки, хлѣбная производительность которыхъ можетъ съ избыткомъ покрыть хлѣбное же требованіе западно-европейскихъ странъ, не говоря уже о возможномъ расширеніи хлѣбнаго производства въ самой Западной Европѣ, примѣръ котораго показана намъ въ 1894 г. Франціи. При существованіи такихъ условій, мы легко могли-бы, съ своимъ монополизированнымъ хлѣбомъ, остаться за флакономъ мировой хлѣбной торговли и получить при этомъ несчисленные убытки. Иное дѣло винная монополия, гдѣ государство имѣетъ распоряженіе находившимися въ его рукахъ ресурсами у себя дома, а иное дѣло экспортная хлѣбная монополия, гдѣ то же государство оказалось-бы въ необходимости зависимости отъ условій и факторовъ, совершенно ему не поддающихся. Оставивъ въ сторонѣ эти фантастическія мѣры лѣченія русскаго сельскаго хозяйства, слѣдуетъ признать, что наиболѣе популярныя, и даже не въ одной только сельско-хозяйственной средѣ, пользуется нынѣ проектомъ реформирования торговли сельско-хозяйственными продуктами, а вмѣстѣ съ тѣмъ проектомъ реформы самого сельско-хозяйственнаго производства путемъ организаціи непосредственныхъ сношеній

между производителями и потребителями данныхъ продуктовъ. Идея эта, подкупаящая своей простотой, своей такъ сказать, прямолинейностью, завоевываетъ себѣ все большее и большее число поклонниковъ и обсуждается нынѣ на всѣхъ ладахъ не только въ печати, но и въ равнаго рода собраніяхъ людей, близо прикосновенныхъ къ сельско-хозяйственному дѣлу. Исходный пунктъ этой идеи заключается въ томъ, что въ настоящее время русскаго производителя сельско-хозяйственныхъ продуктовъ отдѣляетъ отъ потребителя изъ цѣлая армія разнаго рода „посредниковъ“, вредность которыхъ предполагается нами на основании всакаго сомнѣнія. Говорятъ, что посредники эти получаютъ въ свою пользу львиную долю тѣхъ барышей, которые по праву слѣдовало бы получать самимъ сельскимъ хозяевамъ, а затѣмъ они фальсифицируютъ отправляемые за границу сельско-хозяйственные продукты и тѣмъ роютъ ихъ репутацію, принося такимъ образомъ вредъ всему русскому хлѣбному производству. Оба эти положенія считаются безусловно доказанными и служатъ исходной точкой для дальнѣйшихъ разсужденій на данную тему. Если посредники вредны, то интересъ русскаго сельскаго хозяйства требуетъ ихъ устраненія и введенія такой организаціи дѣла, при которой русскій хлѣбный производитель находился-бы непосредственно лицомъ къ лицу съ потребителемъ его продуктовъ. При такомъ положеніи дѣла, всѣ вышнѣшніе барьеры посредниковъ оставались-бы въ карманѣ производителей, а потребители получили-бы хорошей не фальсифицированный продуктъ. Всѣ были-бы довольны и въ сферѣ хлѣбной торговли воцарилась-бы миръ и благоденствіе. Какъ практически осуществить такого рода идею? Въ этомъ отношеніи наиболѣе популярностью пользуется идея организаціи сельско-хозяйственныхъ синдикатовъ, которые концентрировались-бы въ своихъ рукахъ весь русскій отпускъ сельско-хозяйственныхъ продуктовъ и находились-бы въ непосредственныхъ сношеніяхъ съ потребителями ихъ. Присутствуя къ дальнѣйшему разсмотрѣнію этой идеи, мы съятемъ необходимымъ сразу же оговориться, что, въ принципѣ, какъ по отношенію къ желательному идеалу, мы ничего не имѣемъ противъ нея. Осуществленіе идеи непосредственныхъ сношеній между производителями и потребителями, во всякомъ случаѣ, не только не разрѣшитъ главную проблему русскаго сельскаго хозяйства. Для выясненія дѣйствительнаго значенія непосредственныхъ сношеній не лишнимъ будетъ отмѣтить, что съ возросшемъ о хлѣботорговомъ посредничествѣ случилось то же, что очень часто случается со многими другими вопросами практической жизни: оно неминуемо раздувается. Для представленія о томъ, что крупнейшее изъ русскіихъ сельско-хозяйственныхъ производствъ всей той цѣны, какую платитъ за его продукты потребители, не требуетъ особеннаго напряженія мысли и это обстоятельство, главнымъ образомъ, и способствовало широкой популярности данной идеи въ сельско-хозяйственныхъ сферахъ. Между тѣмъ въ дѣйствительности, „посредничество“ не представляется изъ себя основной причины русскіихъ сельско-хозяйственныхъ бѣдъ и не является само по себѣ

тѣмъ, а получаемые посредниками барыши отъ хлѣбной торговли не являются причиной столь крупнымъ, чтобы устранить ихъ доставило существенныя выгоды сельскому хозяйству. Торговое посредничество, особенно въ такомъ спорномъ и въ большинствѣ случаевъ мелочномъ дѣлѣ, какъ хлѣбное дѣло въ Россіи, является для насъ прямо необходимымъ. Усиленная борьба за хлѣбные рынки, вызываемая конкуренціей другихъ хлѣбопроизводящихъ странъ, требуетъ отъ насъ, ведущихъ отпуску хлѣбную торговлю, напряженнаго вниманія по отношенію къ выбору способа сбыта хлѣба въ данную минуту на наиболѣе выгодныхъ условіяхъ, и, кроме того, требуетъ восторженнаго знанія хлѣботорговомъ конъюнктурѣ. Какъ то, такъ и другое для русскаго сельскаго хозяйства, въ громадномъ большинствѣ случаевъ пахо ознакомленіемъ даже съ научными условіями своей собственной профессіи, представляется совершенно невозможнымъ безъ предварительной серьезной и многосторонней подготовки. Не говоря уже о дѣятельности хлѣбныхъ биржъ, устройстве которой требуютъ чуть-ли не спеціальнаго образованія, даже простой заграничный хлѣбный отпускъ изъ портовъ не можетъ быть признанъ операцией простой, ибо здѣсь требуется знаніе не только наиболѣе выгодныхъ, по данному времени, рынковъ, но и точное знаніе требованій каждаго изъ этихъ рынковъ, которыя въ дѣйствительности представляются весьма разнообразными. Какъ на интересномъ образчикѣ въ этомъ отношеніи, можно указать, напримеръ, на то обстоятельство, что хлѣбные рынки Голландіи, — какъ показала изслѣдованія, произведенное нашимъ Министерствомъ Финансовъ, — въ силу особаго условія своей мукомольной промышленности, предпочитаютъ засоренную, но дешевую пшеницу, чистой, но дороже распрістваемой. Это же самое явленіе подтверждено не даде какъ въ прошломъ году и одесскими биржевыми комитетомъ по поводу отправки за границу груза сорной пшеницы. Для изученія всѣхъ такихъ тонкостей хлѣбной торговли и для припріенія приобрѣтенныхъ знаній на практикѣ нужны, безъ сомнѣній, спеціалисты, которыми сельскіе хозяева вообще, а русскіе сельскіе хозяева въ частности, быть не могутъ. Такимъ образомъ, съ точки зрѣнія необходимости спеціальнаго знанія для наилучшей организаціи хлѣбной торговли посредники здѣсь отнюдь не являются чѣмъ либо, заслуживающимъ гоненія. Но въ дѣлѣ веденія хлѣбной, какъ и всякой другой торговли, необходимо не только знаніе, но и рискъ, котораго поборники непосредственныхъ сношеній во вниманіе не принимаютъ. Рискъ въ хлѣбной торговлѣ весьма значителенъ и обуславливается ея мировымъ характеромъ, вызывающимъ крупную конкуренцію между хлѣбопроизводящими странъ. Даже при нынѣшнихъ усовершенствованныхъ путяхъ сообщенія нельзя никогда ручаться за то, что хлѣбный грузъ, вышедшій изъ даннаго порта при одномъ уровнѣ цѣны, достигнетъ мѣста своего назначенія при другомъ, вышемъ или низшемъ и что поэтому посредникъ не получитъ на немъ неожиданнаго барыша или убытка. Известныя всѣмъ интересующимся хлѣбнымъ дѣломъ факты послѣднихъ лѣтъ, и въ томъ числѣ прошлаго года, ясно доказываютъ, насколько колебанія хлѣбныхъ цѣнъ значительны и не поддаются точному учету и предвидѣнію. Если-бы

стать его. Дожде мушкетеры вздыхали и чуть не плакала, глядя на несчастнаго сѣпца.

—Вотъ какою сяду передава прокатные государственные воры!.. неодолева она.

Послѣдній примель Титъ Мамуръ. Въ виду прежней ссоры, онъ долго не рѣшался свидѣться съ Самсономъ. Мамуръ засталъ Самсона въ саду. Сѣпца сидѣлъ неподвижно, точно истуканъ подъ тѣнью груши, погруженный въ невѣдомыя размышленія.

—Здравствуй, Самсонъ, вольвовавшимъ господскъ провѣнсъ Антономъ, не въ добрый часъ приволокъ намъ встрѣтиться!..

—На все Божья воля! медленно отвѣтилъ Самсонъ, поворачивая къ говорившему свои дупстыя красныя орбиты, какъ-бы желая увидѣть, кто стоитъ передъ нимъ.

—Можетъ быть ты, и не узнаешь, кто говоритъ съ тобой?

—Это вы, дядю Мамуръ, и всѣхъ по госамъ узнаю... Въ тогъ Самсона не замѣчалось ни вранья, ни неудовольствія. Мамуръ сейчасъ же праскъ противъ сѣпца и повелъ дальгъ разговоръ. Онъ разсказывалъ, какъ велось хозяйство въ его отсутствія, какіе поляны выкосили, какія нѣтъ, много, конечно, ушущей произошло безъ настоящаго хозяйстваго глаза... Въ концѣ концовъ старикъ затронулъ и ненавистную ему Дашку.

—Я бы тебѣ еще одну вещь сказалъ, Самсонъ, да только родной отецъ тебѣ любящій, да только боюсь твоего гнѣва, провѣнсъ таше обыкновеннаго Мамуръ, наклоняя своимъ лысую угловатую голову къ лицу сѣпца.

—Говори, дядю Мамуръ, и на твою старость и совѣтъ вѣрю.

—Надо ведеть себя Дашка, спугалась она съ однимъ парнемъ изъ Голгорыль... Вережъ старого сымка!.. Антономъ.

Выразивъ глубокой боли мальшую на неподвижныхъ лицѣ сѣпца.

—Что же они дѣлали, дядю Мамуръ?

—Господи, что дѣлали!.. что хотѣли! онъ тутъ все лѣто торчалъ за работникомъ и въ одной хатѣ спали, вѣстѣ на сплюснотъ и по грибу въ лѣхъ ходили.

Послѣ этого сообщенія Самсонъ сталъ темнѣе лица.

Вотъ почему Дашка встрѣтила его съ такой враждебной холодностью!

Такой августовскій вечеръ свидѣлся звѣздной ночью, въ теплѣжъ воздухъ за-

тѣхъ послѣдніе звуки разговоръ и покрывала хуторякъ, а Самсонъ все еще сидѣлъ подъ грушею, опустивъ свою сѣпцаго голову. Петрускъ наслулу отбѣжалъ его пошатся и атта въ лѣну отдохнуть на почвѣ сѣпцаго душастаго сѣпа. Тамъ послѣ долгаго молчанія Самсонъ, ворочаясь на сѣпцѣ, услышалъ показавшаго мальшца.

—Ты не спишь хлѣпце, тихо спросилъ онъ Петрускъ.

—Нѣтъ!.. сейчасъ же отвѣтилъ Петрускъ, быстро поднимая свою маленькую курчавую голову.

—Идѣ-ка сюда, поближе ко мнѣ, преданнѣ попомокъ провѣнсъ сѣпца!.. сѣпца Петрускъ, сѣпца нѣтъ, выдѣлѣ-ли ты тутъ, когда я былъ въ больницѣ, Антономъ, Вережѣнаго сына?

—А, конечно, нѣдѣтъ, онъ передъ мной ухаживъ тутъ постоянно работала.

—И въ хатѣ спалъ?

—Почи дѣтъ хатѣ спалъ, а то въ лѣну съ мной воченалъ...

—А какой онъ изъ себя, красныи хлѣпце?

—3... красныи!.. увѣренно противилъ Петрускъ, на лудѣ отлочно играетъ.

—Ну, ложись Петрускъ, послѣ лѣпотораго молчанія, тяжело надыхая, сказалъ Самсонъ, — поверни только меня, хлѣпцежъ мой, на восходѣ солнца, знаешь, и помолись Богу. Мальшца повернулъ великана сѣпцаго лицомъ на ту часть неба, откуда по утрамъ везело вымывало изъ-за сѣпцаго лѣса солнце.

—Отче нашъ, иже еси на небесахъ!.. знаками грушнѣжъ господскъ, въ которомъ самшалось глубокою нескондохъ горе, заговорилъ Самсонъ, обнявъ себя широкимъ рѣсткомъ и низко склоняясь въ земляному полу лѣну... Подъ медленнымъ говоръ жолтыя Петрускъ вѣрлю уснулъ и не самшалъ болѣе долгахъ выдохомъ молчащаго... Съ этой ночи Самсонъ какъ-бы окочнательно смирился, безмолвствовалъ и держалъ себя въ своей хатѣ какъ чужой. Дашка, напротивъ, вадѣ беснѣно и смиренѣ сѣпца, ометсчавалась съ каждымъ днемъ. Набиралась по немую сѣпцаго, она начинала иногда даже покривлять на мужа. Отчаше даже овладѣвало молодойцѣ. Со временемъ возвращенія Самсона Антономъ не возманилась въ хуторѣ. Одна изъ гологрнѣнскихъ подругъ, повѣстивши Дашку, случайно среди общихъ новостей сообщила ей, что Вережѣнъ сымъ совсѣтъ какъ бы

спурылъ, началъ сильно воду пить, ходитъ съ ташнѣ-же какъ онъ гуляками по сѣпу и дѣлаетъ разныя буйства. Антономъ, видимо, мучила совесть и тоска по Дашкѣ. Къ осени, когда начались холодные дождливые дни, Самсонъ переселился съ Петрускъ въ темную «коморку». Широкая нечъ хаты одной стороной вымывала туда и давала достаточно тепла. Подъ этой теплой стѣной, при помощи Петрускъ сѣпцаго устроилъ себѣ узкое жесткое ложе и удобное мѣстечко для мальшца.

—Цѣлѣ для саднѣ въ коморѣ!.. замѣтала ему разъ рѣзкимъ голосомъ Дашка, вернувшись съ рѣчки сердитая и вся мокрая отъ дождя, — хотѣ бы шпена на толо!.. Вотъ-же подѣ болѣвъ и ступа стоить!

Самсонъ смиренно вѣдѣлъ поднести себя въ ступѣ, напулавъ перемалуду, уцѣпавъ рукой за веревочную петлю, припрѣпченную къ потолку, и медленю началъ толо просо. Вымывалъ ему было очень недоволю, потому дѣло пошло за лѣтъ. Эта работа даже поправалась Самсоню. Гаухъ и мѣрло, «тупала» тяжелая деревянная баба, припрѣпченая въ перемалудѣ; сѣпцаго вѣсь погружалась въ работу и на время забывала свои безотрадные мыслѣ. Титъ Мамуръ, навѣстивши сѣпцаго, засталъ его какъ разъ за этой работой. Маленькій гланецъ тускло мерцалъ на деревянной полочкѣ, освѣщая своимъ дрожащимъ огнемъ огромное тѣло Самсона, обрѣсшаго густой лѣпчавотой бородой, одѣваго въ грязную, протертую на сплнѣ и дохлахъ рубашку.

—Боже помози!..

—Спасибо, отвѣтилъ Самсонъ, прекращая работу и поворачивая къ нему свое неподвижно-сплюснотѣе лицо, — вотъ хорошо что вы зашли, дядю Мамуръ! Вы свѣдѣ на полянкахъ просо!

—Какъ же, сѣпца!.. хорошее просо трудолюе въ этомъ году!

—Такъ припрнѣте мѣнѣ, и какъ за мѣрло буду шпено толо, вотъ







Компаньона ишу для очень выгодного дела с капиталом от 3 тыс. р. капитал обеспечивается товаром. Прорывная, № 8, въ столовой. 1-2 525

Любитель или любительница деревянной жизни продаются въ другой половин дом съ отдаленнымъ ходомъ, спальню, столовую, гостиню, съ балкономъ, полными столами, чашемъ, кофею, освещеніемъ, отопленіемъ, старую мебель и прислугу, можно и экипажъ. Объявленіе въ писемномъ: Киевской губ., Радомысльскаго уѣз., Кременской волости, въ дер. Мойсейки, Аннѣ Кондратьевнѣ Перелетовой. чт 1-2 528

Продаются разн. золотыя, серебряныя, бриллиантовыя вещи, картины и рояль. Сеудная масса Король. Крещатикъ, № 44. сб.вр.вт.чт.сб. 6 Р1669

Рояль ПРОДАЕТСЯ. Прорывная, д. Борисаго, кв. № 2. сб.вр.вт.чт.сб. 3 Р1533

Домъ продается прерк. мѣсто. Липки. Банковомъ 7. спр. въ боль-этажб. чт.сб. 1-4 524

ПОВАРИХА съ реком. иш. мѣста. Крещат. переул., № 12, кв. Федорова. сб. 1-2 Р1690

Рояль 700 руб., прод. за 250. Совская ул., домъ № 4. сб.вр.вт.чт.сб. 1-3 Р1677

ДОМЪ продается за выѣздомъ. Уголь Андреевскаго спуска и Борчачева Тока, № 31. сб.вр.вт.чт.сб. 1-4 526

Квартира: 6 просторн. комн., теплая и сухая, въ паркѣ. Тамъ-же помѣш. подл. лавку и магазинъ. Мало-Владим., № 62. сб.вр.вт.чт.сб. 1-2 537

ПО СЛУЧАЮ неуправляюща съ дѣломъ, немод. ишу компаньона или компаньонку для зав. конторой или мастерской, дѣло суш. 36 л. Спр. Прорывная, 10, въ конт. 1 Моск. прав. 1-3 527

Даю уроки муз. (фортепиано). Адресъ: Редакция для М. Л. сб.вр.вт.чт.сб. 1-3 1688

КАБАНЧИКИ мел. пор. ирландск., англозад., тамперы. 2-5 м., правые, иш. им. Сполковд. для прод. Николаевская ул. д. Дьякова. сб.вр.вт.чт.сб. 1-6 Р1685

Продаются хорошая дубовая кабинетная мебель. Баршн не приходят. Видѣть отъ 12 до 4 ч. Театральная, № 3, клар. № 10. 2м1-3 Р1705

КАПСЮЛИ изъ МАТИКО ГРИМО и К° (CAPSULES AU MATICO) Авторъ изъ Парижъ. Разрѣшеніе въ Россіи. Капсюли эти изготовлены изъ эссенціи Матико и Колай-бальзама. Онѣ заключаютъ въ себѣ обильнѣе изъ эссенціи, а поэтому онѣ и мѣтвѣтъ имъ дурного вкуса, ни запаха.

ОТДАЮТСЯ ВЪ НАЕМЪ МАГАЗИНЫ и помѣщеніе для гостиницы по Большой Васильковской, д. № 19. За свидѣніемъ обращаться: къ А. А. Исеевичу отъ 6 до 7 час. вечера, Липки, Ектерининская, собств. домъ (тамъ-же продается молодой сырный РЫСАКЪ), или-же къ В. П. Дашлеву утромъ до 10 час. и вечеромъ отъ 7 до 8 часовъ. Кудрявскій переулокъ, д. № 8. \* 1-4 Р1708

ЕДИНСТВЕННЫЕ ПО ПРОЧНОСТИ ЧУЛКИ безъ шва, модная коточка, гамаша, навязана чулокъ, бинты для роз. и бер. Въ мастерской ФЛОРИ ЭЛЕМЪ въ Киевѣ, Н. Кансалетинна, 18. сб.вр.вт.чт.сб. 20-100 3900

При школѣ крои и шитья паетель Н. Г. БАЙКОВОЙ (быв. нач. профес. школы въ С.-Пб.), открыты курсы шитья бѣлыя и специально дѣтъ. вешей. Фундула, 50. чтсб. 11-100 Р.359

Отдаются въ аренду два имѣнія въ двадцати и 4-хъ верст. отъ имѣнія ст. Ю. 3. ж. д. Уж. въ Киевѣ. Сельско-Хоз. 0-во, Крещ. 6. 2м2-3 474

Офицеръ АНАДЕНИНЪ гот. на военноопр. въ воен. уч. и вѣд. кор. М.-Влаг. 85 кв. 1. 2м2-10 Р.1554

БУХГАЛТЕРІЯ (двойн. ит. и простой) споро и основательно изучив. великаго лично и посред. переписки, вполнѣ завѣняющ. устно преподав.; ишью благодарств. отзывомъ со всѣхъ концовъ Россіи. Ишгор. условія высказано безплатно. А. П. Бобырь, Киевъ, Рейтарская уллица, № 23. сб.вр.вт.чт.сб. 9-100 Р.661

МАГАЗИНЪ и МАСТЕРСКАЯ ОБУВИ БЫВШАГО ЗАКРОЙЩИКА ПИКАРА въ Одессѣ

ИВАНЪ ЛЕВИТСКІЙ, Прорывная, 16. Исполняетъ заказы на дамскую и мужскую обувь. Специальность сапоги для Гл. военныя и сапоги англійскаго покроя изъ материала самаго лучшаго качества, по умѣр. цѣнамъ. Р.1476

Пропаль нойнтель (кобаль) бѣлыя, съ коричнев. пятнами, лавка «Наполео». Прос. нашедш. собств. за прил. военнар. Бонстантиновская, № 13. 2м2-3 485

Требуется бошня ишья съ шитьемъ. Львовская уллица д. № 32. В. Квятиной. сб.вр.вт.чт.сб. 2-3 Р.1665

НѢМКА, опытная учительница, перенесло вышняя свой иш. ишеть уроковъ. Адресъ ост. въ редакціи для К. Л. 2м2-2 00

Школа крои и шитья по ФРАНЦУЗСКОЙ МЕТОДЪ Викторіи Ленартовичъ. Принимаю заказы. Фундулевская, № 21. чт.сб. 2-3 Р.1560

Образ. за гран. чел. сбн. по сельск. хоз. и бухгалт. ишеть въ сах. зав. или б. ишья нассаира гарантія около 20,000 рублевъ прѣдл. Почтаггт до востр. С. 44. сб.вр.вт.чт.сб. 2-3 Р.1623

Быв. оф.-посмит. приг. въ вѣд. кор.; реванш. и лас. гим. и въ вѣд. 1 и 2 раз.; конфер. и воен. уч. Прилнм. пансіонер. Фунд. № 13, кв. № 2. чт. 1-10 Р.1686

ИЩУ управляющаго или окопма въ МѢСТА жилищна. Аттест. рекоманд. и небольшихъ залогъ. Конт. нотар. Шебанова, Цѣтковскій. 2м1-3 Р.1675

ЛАНЕЙ молодой, грам., однопкій, им. хор. ат. и личн. реком., иш. мѣсто здѣсь или въ отъѣздъ. Литератск., 13, спр. въ лавкѣ. сб.вр.вт.чт.сб. 1-2 Р1695

Интел. дама среди. лѣтъ, знаніемъ хор. домашн. хоз., жел. получ. мѣсто. Согл. на выѣздъ. Карав. (Шуляв.), 17 а, фанг. кв. 4, отъ 10—5 ч. чтсб. 1-6 Р1683

Въ магазинѣ музыкальн. инструментовъ И. Ф. КОРДЕСА. Крещатикъ, противъ Фундулевской ул.

Продается мало-подерж. ПИАНИНО новѣйш. конструкц. за 270 руб. Тамъ-же ПРОКАТЬ и продажа новыхъ ЗАГРАНИЧНЫХЪ ПИАНИНО. сб.вр.вт.чт.сб. 1-3 Р.1569

СТУД. б. мат. съ реком. директ. гимн., профессор. и преподав., съ полн. ризуч., иш. ур. Нижне-Владимірска, 5-Б, кв. 6, Матушевскаго, Лясковскому племн. \* 1-3 Р1703

КОФЕЙНЯ и ОВЪДЫ. Фундула, № 13. Меню на 19 фев. Въ лавкѣ на сантовомъ маслѣ. Шн суточи. Груданка фарш. Супъ пюре. Жаркое театл. Навага судакъ. Наивск. съ сыр. Пашафъ куриц. Пост. об. Запран. обѣды и ужины.

Всѣдѣствіе большаго спроса обѣдывъ, заявляю, что съ сего числа обѣды будутъ приготовляться въ болѣебольш. количествѣ и въ два приема: 1-я заготовка съ 1-го часа, 2-я съ 4-хъ часовъ дня. Отпускъ обѣдывъ до 7-ми часовъ вечера. \* 39-100 92

27 февраля 1898 года, въ Присутствіи Киевской Городской Управы будутъ произведены торги на отдамъ въ наемъ на срокъ по 1 января 1902 г. городскихъ мѣстъ на Владимірскаго базарной площади по № 17, 18, 19, 22, 23, 24 подл. устройству деревянныхъ лавокъ. Кондціи на означенный предметъ можно видѣть въ базарномъ столѣ Управы до 2-го часу дня во всякій присутственный день.

27 февраля 1898 года, въ Присутствіи Киевской Городской Управы будутъ произведены торги на отдамъ въ наемъ на срокъ по 1 января 1903 г. 5 городскихъ мѣстъ на Владимірскаго базарной площади подл. устройству колесныхъ базарныхъ въ 9x9 арш. каждый. Кондціи на означенный предметъ можно видѣть въ базарномъ столѣ Управы до 2-го часу дня во всякій присутственный день.

27 февраля 1898 года, въ Присутствіи Киевской Городской Управы будутъ произведены торги на отдамъ въ наемъ на срокъ по 1 января 1899 года городскихъ мѣстъ и мѣръ съ лавочками на Лыбедскомъ базарѣ. Торги начнутся съ 450 руб. въ годъ. Кондціи на означенный предметъ можно видѣть въ базарномъ столѣ Управы до 2-го часу дня, во всякій присутственный день.

27 февраля 1898 г. въ Присутствіи Киевской Городской Управы будутъ произведены торги на отдамъ въ наемъ на срокъ по 1 января 1899 года городскихъ мѣстъ и мѣръ съ лавочками на Лыбедскомъ базарѣ. Торги начнутся съ 450 руб. въ годъ. Кондціи на означенный предметъ можно видѣть въ базарномъ столѣ Управы до 2-го часу дня, во всякій присутственный день.

Г. ДОМОВЛАДѢЛЬЦАМЪ высылка по требованію смѣты на всевозможныя живописныя и малярныя работы для новыя постройки и ремонт. Работы произв. добросов. и въ срокъ съ ризуч. въ Киевѣ и провинціи. М. Т. Крамковъ, Киевъ, Прорывная, 8. чт. 2-10 Р1488

Опытн. бухгалтеръ-корреспондентъ, знающій рус. и польск. яз., ишеть мѣста. Адресъ въ редакціи, данъ X. 2м1-6 Р.1689

Систематическая экономія для всякаго рода мастерскихъ, употребляющихъ постоянно материалы, подкладки и приклады. СПЕЦИАЛЬНОЕ УСЛОВІЕ ДЕШЕВИЗНЫ. Во всѣхъ учрежденіяхъ доставляются всевозможныя товары, на самыхъ выгодныхъ условіяхъ. маг. „Мануфактура“. Бессарабка, за гост. «Орлеанъ». сб.вр.вт.чт.сб. 11-100 Р.3503

МЕТАЛЛО-ТКАЦКАЯ ФАБРИКА РУДОЛЬФА МИЛЛЕРА, въ КІЕВѢ. Жылянская ул. № 24. Телефонъ № 65-я.

Цинкованная игольчатая проволочная изгородь. ТИАНИ ДЛЯ АРТЕЗИАНСКИХЪ МОЛОДЦЕВЪ.

Плотныя тнани для рудниковъ. Плотныя тнани для мельницъ.

ПАНЦИРНЫЯ ДИНАМО-ЩЕТКИ системы Р. Миллера. Прейс-курранты по требов. безплатно.

Маты для вытиранія ногъ. Лакиров. Ошников. 12x7 верш. 1 р. — 1 р. 75 в. 16x8 „ 1 р. 50 в. 2 р. 50 в. сб.вр.вт.чт.сб. 85-100 Р.6556

Гигіеническія американскія кровати отъ 10 рублевъ, съ упакункой 10 руб. 75 коп. и дорожкѣ.

Магазинъ оныхъ, дверныхъ приборовъ, столярнаго и севсарнаго инструмента. Киевъ, Крещатикъ, № 29, противъ Пассажа.

Керосино-газовыя кухни ПРИМУСЪ и ЮПИТЕРЪ безъ шума, керосиновая ПЕЧИ для отопленія, САМОВАРЫ, кофейники, НОЖИ столовые, повареніе и др., мысорубки, ВѢСЫ для хозяйства, НИККЕЛИРОВАННАЯ и эмалированная посуда и пр. хозяйств. принадлежности. сб.вр.вт.чт.сб. 81-100 Р4081

Магазинъ ПУХА и ПЕРЬЕВЪ А. ШТИГЛИЦА, домъ, гдѣ гост. «Силь-Ремю», входъ съ Костельной уллицы. рекомундуетъ свой складъ паромъ очищеннаго пуха и перьявъ отъ 40 к. до 3 р. 50 в. за фунтъ и гагачій пухъ. сб.вр.вт.чт.сб. 43-50 3030

ВЪ АРЕНДУ отдастъ, Киевск. губ. Липовецъ. у. с. Яцковицу помѣщикъ Антонъ Брюзовскій.

Уг. Крещатика и Фундула. Номера Кале № 51. Удобной земли 690 дес., въ томъ числѣ подл. господск. усадьбой, прилегающей къ пруду, приблнз. девять дес. Отъ границы имѣнія до воротъ Цыбулевскаго с. а. четыре съ пол. версты. Имѣніе развѣрстанное. Барскій домъ ырыты желѣзныя, съ парн. полами, флигель д. гостой. Всѣ постройки каменныя. 2м2-3 Р.1572

Модная мастерская Э. ЗЕЛИНСКОЙ. Костельная № 12, уголь Думско-й площади. По возвращеніи изъ-за границы закройщица приняла всевозможныя заказы на дамскія платья и наряды, которые исполняются авиацио, съ болѣебольш. вкусомъ и въ срокъ. Р. 8. Заказы для гг. прѣбывающ. исполняются въ 24 часа. сб.вр.вт.чт.сб. 32-100 1969

Пара темно-сѣрыхъ жеребцовъ, рысистаго породе, 4 года весн., ростъ 2 арш. 4 верш., продается въ конномъ заводѣ Л. И. Руссо-де-Живоннѣ, авр. г. Ижннѣ. 2м4-6 Р14

Сдается ЧЕШСКАЯ ПРАВА Варшавская ПРАВА на очень выгодныхъ условіяхъ. Михайловскій переулокъ № 26. к. 2-3 516

Прод. санъ-бернарда 1 1/4 года. Б.-Житом. № 21, спр. доктора. № 4-5 431

Продается мельница Подольской губ. Киевъ, Михайловск. 13, кв. 7. сб.вр.вт.чт.сб. 6-385

ШКОЛА КРОИ и ШИТЬЯ по новѣйш. франц. методѣ. Курсъ 15 руб. А. И. Ирнинской. Фундула, 12. сб.вр.вт.чт.сб. 57-100 Р5473

Мебель гости. и драпир. прод. Бибикъ. Бульв. № 4. чтсб. 14-25 Р.599

ПРИКОТЬ. для беременныя и роженныя повивалы. биб. М. Г. Нельговской. Приним. дѣти на воспитаніе. Адресъ: уголь Львовской ул. и Дюмскійскаго проулка, д. № 30. сб.вр.вт.чт.сб. 73-100 Р. 2471

Интел. дама сред. лѣтъ знаніемъ хороша хоз. им. личн. рекоманд. иш. мѣста хозяйки. Адресъ ост. въ редакціи для Г. К. Ф. сб.вр.вт.чт.сб. 3-3 Р1560

ПРОДАЮТСЯ только что отеланнныя коровы, породистыя годовой бычезъ и др. жнвн., тамъ-же отелается въ наемъ амбаръ. Спроситъ въ булочной Трениа по Александровской уллицѣ, домъ Полова. сб.вр.вт.чт.сб. 5-10 420

En échange de l'entretien on demande des leçons françaises par une Française. М.-Влаговичъ, 65, въ Шуляка. 2м2-3 Р.1609

Une française, cherche une place on des. leçon. Vis de 2 à 4 h. S'adr. Бибикъ. Бульваръ, 8 Б, въ Швалемъ. чт. 2-2 Р.1594

ДЕШЕВО продается съ банк. вымъ договоръ, въ Радомысльск. уѣзд., Киевской губ., имѣніе 220 десат., рыбный ставъ, воден. мельница, необх. постройки, 40 десатн. хорош. лѣса. Вид. планъ и узн. цѣну въ конторѣ Петербургской гостиницы, Б. Васильковская № 27. чт.вр.вт.чт.сб. 2-3 Р.1568

Ищутъ контрагента на постройку мельницы на спон. средства съ турбиной для ржаной муки. Узн. Киев. Сельско-Хоз. 0-во, Крещ. 6. 2м2-3 475

Рояль фабр. Капесъ продается. М.-Влаговичъ, № 14. чтсб. 6-6 Р.959

ОБЕЗСАХАРИВАНІЕ ПАТОКИ по патентованному способу „БЪТАНИ“.

Способъ этотъ основанъ на принципѣ переработки патоки съ известью. Гарантируется извлеченіе 90—95% бѣлаго сахара изъ всего количества, находящагося въ патокѣ. Выходъ сахара, въ общемъ, изъ берюшка свеклы увеличивается на 6—7 фунтовъ, при чемъ съ окончаніемъ проваводства не остаются ни низшіе продукты, ни патока, а одинъ лишь шельозъ.

Все устройство погашается за первое производство. Стоимость переработки весьма незначительна.

Пробѣлка сахара въ центрофугахъ по патентованному способу „БАКЕРА“

Способъ этотъ увеличиваетъ выходъ сахара 1 кристаллизаци на 6—8%. Стоимость устройства весьма незначительна. Какъ одинъ, такъ и другой изъ упомянутыхъ способовъ прижннены были въ теченіе двухъ послѣднихъ годовъ на сахарномъ заводѣ «АРТЕРИ» въ Туриннѣ. Подробныя объясненія, планы устройства и смѣты даются: Инженеръ-химикъ Р. ЛОРЕНЦЪ и М. ГИНТЕРЪ, руководящіе работой на сах. заводѣ «АРТЕРИ», отъ 10 до 12-ти часовъ дня, проживающіе во время контрактовъ по Большой Владимірскаго ул., въ номерахъ Ивильской, домъ № 28, и отъ 5-ти до 7-ми часовъ вечера.

Генеральные представители: А. БУКОВИНСКІЙ и Я. СЛАСКІЙ, Прорывная ул., № 8 В. сб.вр.вт.чт.сб. 3-1-1680

№ 32. Уголь Шулявской и В.-Васильковской. № 32.

Московский Фабричный Магазинъ извѣщаетъ гг. покупателей, что въ предстоящему весеннему и лѣтнему сезону полученъ громадный выборъ модныхъ шелковыхъ, шерстяныхъ, суконныхъ и бумажныхъ матерій.

Цѣны ниже существующихъ въ Киевѣ. чтсб. 1-10 Р1679

№ 32. Уголь Шулявской и В.-Васильковской. № 32.

КЛЕВСКОЕ ОТДѢЛЕНІЕ ВЫСОЧАЙШЕ Ж. БЛОКЪ утверждено. Товарищества

Фундуклеевская, 10. БОЛЬШОЙ ВЫБОРЪ НЕСТАРАЕМЫХЪ СТАЛЬНЫХЪ КАСЪ Парижской фабрики Петизанъ.

Преимущества: Закрытые углы безъ снагъ.—Герметическое закрытіе дверей (патентъ).—Отсутствіе дверныхъ петель.—Секретный замок съ невидим. стѣлками.—Контрольный замок.—Металлич. подставка.—Толстая нестареющая переробка.

Требуйте подробное описаніе. \* 49-100 535

ТЕХНИЧЕСКАЯ КОНТОРА инженеръ-механика Телефонъ № 662.

Г. Л. ЧЕРНОЯРОВА. Устройство сахарныхъ, льсопильныхъ, маслобойныхъ и др. заводовъ, мельницъ и водныхъ сооружений. Устройство электрическаго освѣщенія. Изготавливаетъ планы, чертежи и смѣты. Принимаются заказы, исполняемые чугуно-литейнымъ и механическимъ заводомъ.

ЧЕРНОЯРОВА при м. Трипольѣ, Киевск. уѣзда, на всякаго рода лнтье изъ чугуна и мѣди, на изготовленіе трансмисій, разн. станковъ, арматуръ, насосовъ и паровыхъ машинъ. 2м2-5 Р.1632

ПРОДАЕТСЯ ЛѢСЪ Киевской губ., Радомысльскаго уѣзда, 50,000 соссетъ, отъ 10 пер. въ диаметрѣ и выше, и 1,000 плещныхъ дубовъ. За свидѣніемъ обращаться въ владѣльцу Р.1570 Н. В. Маслову, отъ 10—11 1/2 утра. Институтская, № 24. 2м2-3

ВЫСОЧАЙШЕ утвержденное общество ДОНЕЦКИХЪ СТЕКЛЯННЫХЪ ЗАВОДОВЪ

проситъ съ заказами на ОКОННОЕ СТЕКЛО обращаться въ С.-Петербургскій стекльно-зеркальный магазинъ.

В. И. БУЛЬОНЪ, Киевъ, Крещатикъ, телефонъ № 805, который состоитъ нашимъ представителемъ.

При заказахъ на стекалиннаго производства дѣляется УСТУПКА. чт.вр. 20-100 9273

Съ 19 ФЕВРАЛЯ БОЛЬШАЯ РАСПРОДАЖА въ мануфактурномъ магазинѣ

А. В. Берестовскаго на Крещатикѣ, гдѣ гостиница Бель-Вю. к. 3-5 502

ПО СЛУЧАЮ ПРЕКРАЩЕНІЯ ТОРГОВЛИ НАЗНАЧЕНА въ БЕРЛИНСКОМЪ МЕБЕЛЬНОМЪ МАГАЗИНѢ № 35. Крещатикъ, противъ магазина Манди. Крещатикъ, № 35.

ОКОНЧАТЕЛЬНАЯ ЛИКВИДАЦІЯ на всѣ товары, находящіеся въ магазинѣ: мебель, зеркала, желѣзныя кровати, мраморныя умывальн., готовые драпир., мебельныя матеріи и плнщи. Закрытіе ликвидации состоитъ 10 марта. к. 63-100 Р.3892

ЛУЧШАЯ ГАРМОНИА ВЪ МІРѢ Фабрики І. Ф. НАЛЬБЕ.

Однорядная въ 3,50, 4,50, 5, 6, 7, 8, 9 и дорожкѣ до 20 руб. ДВУХРЯДНАЯ въ 10, 12, 14, 15, 18, 20, 22, 25 и 35 р. и въяснн 20 и 60 руб. ТРЕХРЯДНАЯ въ 50 р. и въяснн въ 28, 45 и 70 р. Самоучительная для 1- и 3-хъ-рядныхъ гармоній по 1 р., а для 3-хъ-рядной 75 к.

Нальстрированный прейс-куррантъ БЕЗПЛАТНО.

ЮЛІЙ ГЕНРИХЪ ЦИММЕРМАНЪ. Главное депю и фабрика музыкальныхъ инструментовъ. Складъ нотъ. С.-ПЕТЕРБУРГЪ, Б. Морская, № 31 и 40. МОСКВА, Кушечскій Мостъ, д. Захаркина.

ОЦИНКОВАННОЕ НИКОГДА НЕ РИЗВѢЩАЮЩЕ

ГАЛЬВАНИЗИРОВАННОЕ ЖЕЛѢЗО ДЛЯ КРЫШЪ НЕ ТРЕБУЕТЪ НИКОГДА ОКРАСКИ

заводъ Н. В. ЧЕРЕПОВА, въ МОСКВѢ, Тверск. вост., Петерб. сл., соб. Д. ПРЕЙСЪ-КУРАНТЫ БЕЗПЛАТНО.

Ручательство въ непроржавленіи на десятки лѣтъ. ПРЕДСТАВИТЕЛЬ для Киевскаго РАЙОНА П. И. ГРИГОРОВИЧЪ БАРСКІЙ, Прорывная, № 17. Р1295 ТЕЛЕФОНЪ № 877. 4-12

Домъ прод. по Фундулевской, № 76, можно узн. отъ 10 до 12 утра. Посредстванъ не приходитъ. к. 2-10 Р1648

ЛѢСЪ дубовой 137 десатн.—10 вер. отъ г. Старокопостаніинова, Волынской губ. продается—8—10 ч. уг. Коштанталь, 66. Письма г. Старокопостаніинова, с. Семерилія, И. Прушинскому. к. 2-3 517

Продается выгодно ишнне Черниговской губ., вблизи Киева, 726 дес. Узанъ у Доманскаго, Нестеровска, д. № 20, флигель во дворѣ, пашью. к. 2-10 512

Часто-Корейскія дѣт. лошади (пони) ирван. по саую продаются. Пашковская, 19, спр. дворн. Ишкиты. Комиссіонеръ не приходитъ. 2-2 Р.1657

Продается на Звѣричѣхъ усадьба № 13, 3 десат. саду и дощ. Отдается въ аренду. Наимается на лѣто. Узанъ Нижне-Владимірска, 13 б, у домавладѣльца отъ 10—12 час. чтсб. 2-3 Р.1608

ДѢВЦА зн. шитья, крои иш. при семьѣ мѣсто хозяйки. Адресъ Б.-Перовъ, Зарѣлье, Рудннскою переулкъ Ю. Л. 2-2 490

Продается ДОХА на льсемъ мѣху и колечья Уральскіяхъ мнперовъ и полкостя, Рѣвннцкая, № 8. чтсб. 2-3 509

Няни или КУХАРКИ ишу мѣста. Бассейная ул., д. № 9, спр. А. Соболеву. 2-2 Р.1615

ИЩУ мѣсто лавки, ишью атт. Подоль, Межигорская, 12, спр. дворн. 2-3 514

МОЛОД. ЧЕЛОВ. иш. мѣста управлющаго домами или помѣш. въ Киевѣ или на выѣздъ знаніемъ судебною производствомъ и составленіемъ дѣловыхъ бумагъ, адресъ: Тарасовская № 13. В. Андрейчуку. к. 2-2 Р.1654

Продается: карета, фаянотъ, сани, лошади, коропа и сбруа. Жылянская № 91, уг. Безаа. К. 2-3 519

Машинистъ МОНТЕРЪ опытный, прѣбыв. въ Киевѣ, ишеть мѣста, им. атт. Михайл. монаст., чайная. 2-3 498

Прѣймъ дѣвца иш. мѣс. горн., няни или за все въ небол. сем., грамотная зн. по хоз. Б.-Куар. 32, кв. Тараканчолова. к. 2-2 513

МЕХАНИКА иш. ишу мѣста въ заводѣ или

ПАНСИОНЪ Львової при жене, гимназ. Бол. Владим. 32. Полное содерж. 250 р. въ годъ, нов. ла., муз.—300 р. Приготов. во всё учебн. запед.

Крещатикъ, зд. думы. Телефонъ 130.

ПЛАТЬЕ НОВОЙ ФОРМЫ НАРОДНАГО ПРОСВѢЩЕНІЯ

принимаетъ заказы ВОЕННЫЙ магазинъ

Л. ЛУКАШЕВИЧА.

Крой элегантный. Цѣны удивительны, рас-срочка платежа. Скорое выполнение, безъ задатковъ. чтвс. 13-100 P189

Наним. на М. Житом. въ д. Киселя 5 ком. со служб. и маг. съ кухн., а съ поля угля. магазинъ, гдѣ 20 лѣт. безпрерывн. торгова. Домъ сей продается. чтвс. 5-10 343

Серебрян. медаль. Кіевъ 1897 г.

КАССЫ

желез. и пашпорт. Несгораемые новѣйш. усоверш. конструкц., а также шкафы въ стѣну, шкафулки и пр. Гот. и по заказу у

С. ЗВѢРЖОВСКАГО въ Кіевѣ.

Фабрика по Б.-Владимірской, 14. Складъ на Софійской площади. вост. 55-100 P.3037

Опытный агрономъ, 20 лѣтъ практикн, знающ. русск., пол. и нѣм. языки ищетъ мѣста управлющаго больш. имѣн. Окончилъ въ Дублянкахъ агрономію, знаетъ всѣ отрасли хозяйства и способъ увелич. до-ходов. Адресовать въ магазинъ цѣтокъ г. Островскаго для Ю. Х.

3М 6-10 278

Кремъ Казими „МЕТАМОРФОЗА“

отъ вѣснущекъ цѣна 1 руб. 60 к.

Продается исключительно въ магазинахъ С.-ПБ. Антенар. и Парфюм. Делю. 1) Крещати-кѣ, д. № 31 и 2) Николаевск., д. 3, рядомъ съ гост. «Континенталь». чтвс. 62-100 P.4832

Мебель дешево продается

самыхъ новѣйшихъ Парижскихъ рисунковъ на фабрикѣ

В. Левинскаго и Сына

спальная, столовая, гостиная и проч. по Большой-Васильковской улицѣ №160, уголъ Болотной № 11. № 5-10 P1307

Желають купить мало подержанный локомотивъ отъ 18 до 25 силъ. Предложенія адресовать въ п. Замыня, Чер. губ. Ф. И. Осинову. № 5-5 406

ПЕРЕВЕДЕНА

№ 12 ПРОРѢЗНАЯ № 12.

МАСТЕРСКАЯ БѢЛЫЯ

Э. Харьковской. № 7-100

Первоклассная гостиница

въ Харьковѣ (бывшая бр. Просперъ) сдае-са въ аренду съ 1-го марта 1898 года. Помѣщеніе занято гостиницею болѣе 50 лѣтъ. Имѣетъ сапого и роскошно переобла-ченнаго ресторана. Залъ для заказныхъ обѣдовъ и кабинеты. Отопленіе водяное. Обращаться: Харьковъ, Троицкій пер., д. № 4, сир. домовладѣльца. №12-15 P767

Хорошее, бойкое мѣсто, со стар. де-ревян. постройк., прод., земли 254 саж. Безаловская ул., 15; по-средств. не является. № 6-10 P1314

Помощникъ управлющаго имѣніемъ, ищетъ мѣста, холостой, имѣетъ хор. атте-статъ и рекомендац. управ. много лѣтъ съ-стоятельно, Фундуклеевская д. № 62, кв. Горьвскаго для П. № 2-3 P.1543

Машиностроительный заводъ

Grevenbroich возитъ Кельна

Паровыя машины, паровыя насосы. Паро-конденсаторы (холодильники) съ экономіей пара до 30%. Водочистители, уничтожающіе совершенно жест-сть воды. Кислот-венные представителн для Юга Россіи

инженеры бр. КОРИНЫ.

Техническое и конструкторное бюро въ Екатеринбургѣ. 412-12 P8528

КІЕВСКАЯ АРТЕЛЬ

живописно-малярнаго производства.

Въ Кіевѣ, уголъ Елисаветинской и Бибинскаго бул., д. Н. Терещенко, № 8.

Приним. всевозмож. малярныя, живописныя, альфрейныя и кровельныя работы какъ въ Кіевѣ, такъ и на провинціи. чтвс. 13-50 P162

ДАМЫ.

Извѣстная своей добросо-вѣстностью, элегантными кроємъ и исполненіемъ въ точный срокъ, съ гарантіей, и

УНИВЕРСАЛЬНАЯ

мастерская дамскихъ и дѣтскихъ платьевъ

Н. М. Маркиной.

Принимаются заказы: по доступн. цѣнамъ. Елисаветинская уголъ Бульвара №1/3 прот. коммерческаго училища. чтвс. 3-8 P.1113

Бакалейная торговля

передается по семейн. обстоятельствамъ на центральной ул. съ товарамъ и обстанов-кой за 3,000 р. Годов. обор. 24,000. Улн. Фундуклеевская, 12, кв. 16. чтвс. 3-4 414

СТАРИННЫЯ ВЕЩИ

всякаго рода покупаютъ и про-даютъ вновь открытый мага-зинъ на Институтской ул., уг. Крещатика, д. Барян.

вост. 10-100 P.585

Продается доходная усадьба 11,300 кв. саж. съ 8 жилищами до-машн и обширными службами, вѣдная тропинка базара. Подробности въ конторѣ авио-черкашскихъ водъ О. Генча, на въ Совской Улицѣ, № 1, кв. К. Генча. вост. 5-10 212

А. В. ПРЖЕСМЫЩКІЙ,

К І Е В Ъ,

Крещатикъ № 48 — Телефонъ № 493.

ПРЕДЛАГАЕТЪ:

Мѣшки и брезенты фабр. товарищества Нарвской льнопрядальной мануфактуры. Каменный уголь Рудольфа и Мортинера Основовскаго общества. Портланд-цементъ фабр. Рудинки. Огнеупорныя патентован. каски фабр. «Графитъ». Песчяные пожарные Рукава. Шпатель для зашивки мѣшковъ. Фильтровый холстъ. Вулканизированн. ткань для фильтровъ. «Сидорестекъ» патентован. краска, предохран. желѣзо отъ ржавчины. 10-10 P.126



Мельницы Блекстона

удобнѣе и производительнѣе горизонтальныхъ.

Зернодробилки Корбетта,

удостоенныя 103 первыхъ наградъ на выставкахъ и

спеціальныхъ конкурсахъ.



Американскія стальные бороны

РОДЕРИКА ЛИА.

Прочнѣе и дешевле всѣхъ другихъ.

ИСКЛЮЧИТЕЛЬНОЕ ПРЕДСТАВИТЕЛЬСТВО:

Вл. А. Долинскій

Кіевъ, Фундуклеевская улица, д. Бергонье. № 4-10 P1421

Телеф. 566. № 29. БОЛЬШАЯ ВАСИЛЬКОВСКАЯ УЛИЦА, № 29. Телеф. 566.

ФАБРИЧ. МАГАЗИНЪ А. А. ИВАНОВА.

Спеціальныя склады фабр. Кордъ, Ярпунъ и Къ золотой медали, а ангайскихъ кроватей удостоивш. на Б. С. Х. выставкѣ

БОЛЬШОЙ УМБЪАЛЬНИКОВЪ, ваннъ, клеветовъ, шудеръ-клеветовъ, ВАТЕР-ОСНОВНЫХЪ и БЕНЗИНОВЫХЪ КУХОНЬ и много другихъ хозяйственныхъ предметовъ.

БОГАТЫЙ ВЫБОРЪ БРОНЗЫ, МЕДЪАГОРЬВЫХЪ ВЕЩЕЙ, ФАЛНСОВОЙ ВЫБОРЪ ЛАМПЪ, и ЭМАЛИРОВАННОЙ ПОСУДЫ, МЕТАЛЛИЧЕСКИХЪ ВѢШКОВЪ и проч. и проч. МѢДИННЫХЪ ЦИНКОВЫХЪ, ЖЕЛѢЗНЫХЪ ИЗДѢЛІЙ. Фабрика и 2-й МАГАЗИНЪ на Прорѣзной, № 10-й.

Прейсъ-курранты по требованію изюродн. высылаются бесплатно. чтвс. 60—100 P.7738

АМЕРИКАНСКІЕ ПАРОВЫЕ НАСОСЫ „MARSH“

НАСОСЫ для холодной воды

НАСОСЫ для питанія паровыхъ горячей водой вся-кой температуры

НАСОСЫ для отсасыванія аммиачныхъ водъ.

М. О. ГОРОВИЦЪ, Кіевъ, Крещатикъ, 10.

Прейсъ-курранты высылаются по требованію. 151

Кавказскія виноградныя вина изъ садовъ имѣнія ТУИШХО

барона М. В. Штейнгейль

въ Черноморскомъ округѣ.

Погребъ въ гор. Кіевѣ, по Большой Подвальной улицѣ, домъ № 5.

Имѣется большой запасъ старыхъ выдержанныхъ винъ. Заказы высылаются по требованію покупателя бутылками или бочками. Прейсъ-курранты высылаются по требованію бесплатно. Торговцамъ дѣлаются уступки.

Потребители вина «ТУИШХО» благоволятъ при покупкѣ такового у торговцевъ, не ограничиваясь названіемъ только фирмы, но и опредѣлять сортъ вина «Туишхо», а также обращать вниманіе на бутылочный ярлыкъ и на штемпель на капсулѣ, которые остались безъ измѣненія. Только тѣ бутылки, которыя снабже-ны прежними извѣстными постоянными покупателямъ ярлыками и капсулами, выпу-щены изъ склада, находящагося на Большой Подвальной улицѣ. Заказы, переданные въ погребъ на Большой Подвальной улицѣ, домъ № 5, по почтѣ или по телефону, исполняются немедленно. чт. 11-55 P.9259

НЬЮ-ЮРКЪ“

ОБЩЕСТВО ВЗАИМНАГО СТРАХОВАНІЯ ЖИЗНИ.

НОВАЯ КОМБИНАЦІЯ.

Страхованія съ ежегоднымъ прогрессивнымъ увеличеніемъ капитала.

Наприм.: лицо 30-ти лѣтъ заключаетъ страхованіе въ 5,000 р. съ 20-лѣтн. пла-тежемъ премій съ условіемъ прогрессивнаго увеличенія капитала въ случаѣ смерти въ теченіе 20-ти лѣтъ и уплачиваетъ (по тарифу съ возратомъ премій) ежегодную пре-мію въ Р. 213.

Въ случаѣ смерти въ концѣ 2-го года его наследники получаютъ Р. 5,426

7-го „ „ „ „ „ „ 6,491

10-го „ „ „ „ „ „ 7,130

15-го „ „ „ „ „ „ 8,195

19-го „ „ „ „ „ „ 9,047

Кромѣ того страхователь ПРИ ЖИЗНИ будетъ получать уже со ВТОРОГО ГОДА дивиденды, раздѣль коихъ также ежегодно увеличивается.

Послѣ ТРЕХЪ ЛѢТЪ полна общества остаются НЕНАРУШИМЫМИ, т. е. въ случаѣ прекращенія платежа премій, вслѣдствіе болѣзни или другихъ причинъ, страхо-ваніе продолжается, безъ платежа премій въ полной первоначальной суммѣ, на болѣе или менѣе продолжительный срокъ отъ 2 до 20 и болѣе лѣтъ.

За подробными свѣдѣніями просить обращаться:

Кіевское отдѣленіе общества, Лютеранская, № 1-й. P188

А. А. ФІАЛКО.

Большая Васильковская, № 8, гдѣ гост. Луръ.

Первый магазинъ по обширному и разнообразному выбору.

гостиныя, столовыя, кабинетныя, будары, спальни, въ стѣлахъ, Француз., Берлин. и Вѣнскихъ фабрикъ.

сервизы: столовые, чайныя, кофейныя французскіе и саксонскіе.

Лампы: Фарфоръ: Хрусталь: Васага, Saint Louis и Saint Lambert.

Бронза: люстры, канделябры, подсвѣчники и писемныя приборы.

Цѣны самыя умѣренныя.

чтвс. 39-100 P.3004

ВНОВѢ ОТКР. ФАБРИКА ТУРЕНЦАГО ТАБАКУ И ПАПИРОСЪ

Н. А. ПИЛИПЕНКО.

Кіевъ, Жалынская, 82. Магазины: 1) на Ка-панѣ, д. Горештейна, 2) Фундука. 12, пр. код. и во всѣхъ маг. и лавк. вост. 87-100 2994

Покупаю золото, серебро и бронз. вещи, подержан. мебель, книги, платья и разн. рода вещи, увидом. город. писем. Ан-дреевскій спускъ, 6, Чеховскому. №5-5 P.1368

Китай! Японія!

по случаю ДЕШЕВО продается

Китайскія и Японскія издѣлія, мор-скія раковины, перламутровыя издѣ-лія и чужда морскихъ животныхъ.

Контрактный дождь, верхній этажъ, при входѣ на збо, возлѣ оина. № 8-12 P.1192

Прод. домъ камен. 2-хъ эт., такой-же флаг. Спр. Сѣв. па. маг. Тулубовскаго. №12-30 P.568

Очки и пенсне

и карточки русскихъ и иностранныхъ па-сатей и композиторы продается въ кон-трактномъ домѣ на верху. №5-5 404

Казанское мыло

Масюма Хабибуллина.

Привезено мною на контрактъ; громади. вы-боръ выс. кач. туалетнаго мыла по сам. доступнымъ цѣнамъ, въ контрактномъ дом. въ верхн. эт. на лѣстниц. № 1, подробн. прейсъ-курранты бесплатно. 10-10 P1068

Продается усадьба 1688 кв. саж. Бульварно-Курьявская, № 23. Комис. не приходится. Тамъ-же прод. 2-хъ эт. ЛАНДО. Обращ. отъ 3 до 5 часовъ. № 6-24 366

Дача

«Закостье» прод. въ г. Винницѣ, 17 1/2 д. Земля вслѣдствіе удобная, со всѣми хозяйств. постройками: садъ, парк, пломбѣ воды. Полный инвентаръ и домашн. обстановка. Подробн. узнать на мѣстѣ отъ владѣльцы въ Кіевѣ отъ владѣльца дома № 71, по Б.-Васильковской улицѣ. № 6-10 P1237

UNE DAME PARISIENNE instruite cherche place dans bonne famille en ville ou Campagne. S'adres. Křechatik, 41, log. 25. №2-3 P.1616

ТРЕБ. 7 тыс. на 7 лѣтъ 8%, подлѣ 2-ю запл. до-ма. Почтамтъ, пред. вр. руб. блн. № 217836. № 8-10 352

Керосинно-капильныя горѣлки

годныя для каждой лампы. Сила свѣта 65 свѣчей. Расходъ керосина 1/2 коп. въ часъ. Цѣна 5 1/2 р. НОНТОРА ШПЕРА, Крещ., № 15, гдѣ конт. Апшенанъ. №5-100 3342

На контрактахъ

Сибирскій магазинъ изъ Екатеринбургъ. Спе-циально уральскіе драгоценныя камни: изум-руды, александриты, агаты, хризолиты, сапфиры, берилы, топазы и проч. Каменные, золотыя, серебряныя вещи съ настоящими камнями. Просту зайти, что изъ Екате-ринбурга только одинъ нашъ магазинъ, верхній эт., № 40. № 4-5 448

Опытный хозяинъ,

хорошо знакомый со всѣми отраслями сельскаго хозяйства, полякъ, среднихъ лѣтъ, съ хорошимъ реноменъ, состоящій на должностн, ищетъ мѣсто управлющаго больш. имѣніемъ. Предложенія прошу адрес. въ редак. Кіева. для «опытнаго хозяина». \*2-8 P.1626

МАШИНЫ ДЛЯ НАРЪЗАНІЯ ТОРФЯНЫХЪ КИРПИЧЕЙ

получивши въ Россіи дѣйствит. награды за отличное дѣйствіе, рекомендуютъ по са-мымъ дешевымъ цѣнамъ.

Bartsch & Mitschke,

Jasenitz in Pommern (Германія).

Представителн для Царства Польскаго г-нъ Т. Weissberg въ Люблинѣ, для остальной Россіи г-нъ G. R. Weller въ Козловѣ. Тамъ-же находятся образцовыя машины. \* 3-6 P.1039

ЕДИНСТВЕННОЕ МѢСТО ВЪ КІЕВѢ ГДѢ МОЖНО ДОСТАТЬ ХОРОШІЯ ТАБАКЪ ОТЪ 2 Р. 50 К. ДО 8 Р.

ЭТО МАГ. МИТКЕВИЧА ИЗЪ СѢВ. ТАМЪ ТОЛЬКО И ЕСТЬ СОРТА И ПО ОСОБОМУ ЗАКАЗУ АСАМАНЪ И ДЕМЪАНО, ОТАМБОЛЪ, МЕСАКУАНЪ И ЗАГРАНЪ

\*26-100 P.448

УСАДЕБНОЕ МѢСТО съ 4122 кв. саж. съ жи-лымъ постройк. выходящее на Наб.-Либедск. и Пѣвнц. ул. подлѣ № 64/13, продается. Спр. на Нестер. ул., 42, вѣт. этажъ. \* 4-10 P.1457

По случаю выѣзда прод. хор. нов. камен. 2-хъ эт. домъ съ небольшо. флаг. и мѣст. подлѣ постройкн по Б.-Васильк. ул., сирв.: Кузнецкая ул. 28, кв. 9. \* 3-6 P.1632

Цинкованная тройная сталь-ная, игольчатая проволока для изгородей, не растягивающаяся и зна-чительно прочнѣе обычныхъ. Проволока, про-дается по очень дешевымъ цѣнамъ.

М. ШАНЦЪ,

Крещатикъ, № 43.

Чугунно-литойный и механическій заводъ принимаетъ всякаго рода отливку, почику машинъ и проч. Требуется прейсъ-куррантъ. вост. 50-100P.7026

По случ. выѣзда продается двухъ-этажный домъ, со всѣми удобствами и садомъ. Маринско-Благовѣщенская, № 78, Кіевъ. №10-30 61

ПРИЮТЪ

для беременныхъ и родильн. попомъ. бабки КУХАРЕНКО (Младш.) переведены на Мар.-Благовѣщенскую № 20. вост. 42 100P.5749

УПРАВЛЯЮЩІЙ

зрушныя имѣніемъ въ Юго-Западномъ крайъ желаетъ перебраться мѣсто и работать въ Закарпатскій или Велико-русскій губернскій. Свѣдѣнія въ Земледѣльч. комит. Сидячкѣ, Бульваръ 9. № 4-8 P.1449

Новыя двѣ кровати, буфетъ и 2 шкафа дешево продается. Трехъян-тѣльская ул., № 19 во флагель. №5-10 405

Барская

квартир. 6 комн. годично и на контрактъ. Троицкій пр., 6, позлѣ сивера. Домъ продается. № 8-10 300

Г. Варшава. Января 21 д. 1898 г.

ЦИРКУЛЯРЪ

Фабрики желѣзной мебели

Высочайше утвержденаго акціонернаго общества фабрика желѣзныхъ издѣлій

Вл. Гостынскій и К<sup>о</sup>.

М. Г.

Самъ честь имѣемъ увѣдомить, что исключительную продажу издѣлій нашего завода, а именно: желѣзныхъ кроватей и проч. на городѣ Кіевѣ и его окрестности, мы вѣрили и на дальнѣйшее вре-мя господиу И. И. Кимаеру въ Кіевѣ по Б.-Васильков-ской ул., № 19, и просимъ со всякими заказами на наши издѣлія обращаться къ нему.

Въ виду того, что нѣкоторые купцы въ Кіевѣ продаютъ пло-хой товаръ, утверждая, что онъ нашего производства, объясняемъ, что всѣ безъ исключенія выдѣлываемыя нами предметы обозначены нашей фирмой:

„В. Л. ГОСТЫНСКІЙ и К<sup>о</sup>“

въ Варшавѣ,

а равно утвержденаго Департаментомъ Ма-нуфактуръ и Торговлн нашей фабричной маркой.

Вслѣдствіе вышеизложеннаго, за прочтѣ и тщательность отбавки нашей желѣзной мебели только тогда гарантируемъ, если покупка совер-шена въ магазинѣ господина И. И. Кимаера.

И. И. подписано «В. Л. ГОСТЫНСКІЙ и К<sup>о</sup>».

Ссылаясь на вышеприведенный циркуляръ, честь имѣю сообщить почтеннымъ госп. покупа-телямъ, что въ моемъ магазинѣ по

Больш.-Васильковской, № 19,

имѣются постоянно на складѣ всѣ безъ исключенія фасоны желѣзныхъ кроватей и прочіихъ издѣлій вышеупомянутой фирмы по фабричнымъ цѣнамъ.

Съ истиннымъ почтеніемъ И. КИМАЕРЪ.

По первому требованію изъ провинціи прейсъ-курранты высылаются немедл.

Гигиеническіе матрацы собственнаго издѣлія.

Спеціальная упаковка и отправка на всѣ станціи жел. дорогъ. \*2-2 P.1

On demande de suite une Française ou Suisse...

УСАДЬБА для постройки по уа. 40 1/2 арш...

Нужна бонна французенка къ дѣтямъ въ отъѣздъ...

Нужна бонна ильма на выѣздъ. Нижне-Владимирская, д. № 7...

Ищутъ няню къ ребенку 1 1/2 л. среднихъ лѣтъ...

Нуженъ докторъ въ провинцію Киевск. губ. Узнати: Жванская ул. № 73...

Для шитья въ 350 дес. ищутъ УПРАВЛЯЮЩАГО...

Ищутъ привающую горничную ильму. Безъ аттест. не приход...

Фильтры Н. Ф. Абрагама для диффуза и др. соковъ и сироповъ...

Краски: кокорара, индиана, одаисетъ, пудры Викортель...

ДОБРЖАНСКАГО. Краски: кокорара, индиана, одаисетъ, пудры Викортель...

Ищеть мѣста управл. ильмиемъ скромный труженникъ...

Агрономъ ищеть мѣсто управл. ющаго ильмиемъ. Предложеніа: Вокзальная ул., № 8...

Утерянную мною расписку Киевской конторы Государственнаго банка за № 93561...

Въ отъѣздъ ищ. мѣста быв. студ. по счетов. М.-Баггов., 88, уланские. к.7-11 P1407

На Шулявкѣ отдается въ аренду 31 1/2 десятины земли (правая половина бывшей Караваевской дачи)...

Калиновская экономія Л. Ф. Валькова предлагаетъ къ продажѣ рабочихъ сильныхъ лошадей...

Массажъ по назн. и подъ руковод. врачей прмж. студ.-мед. Г. А. Вайнбаумъ...

Ищутъ хорошаго механика для сельскаго хозяйства. Адр. мѣст. Калиновка, Подольской губ., Калиновская экономія...

Имѣніе продается въ 500 десятинъ, 3 версты отъ г. Канева и парковой пристани на Днѣпрѣ...

Около 15-ти тысячъ пуд. шпеницы одной продается сироты Б. Владимировой ул., № 13, Янковская. 5-6 P.1514

Ищутъ компаніона съ капиталомъ до 25 т. р., для веденія ипольн. устроеннаго зав. въ г. Киевѣ, дюжн. 40%, чист. дох., заводъ можетъ быть переуступ. на выдн. услов. Спросить управл. д., 356, Больш. Владимирская. к. 3-10 469

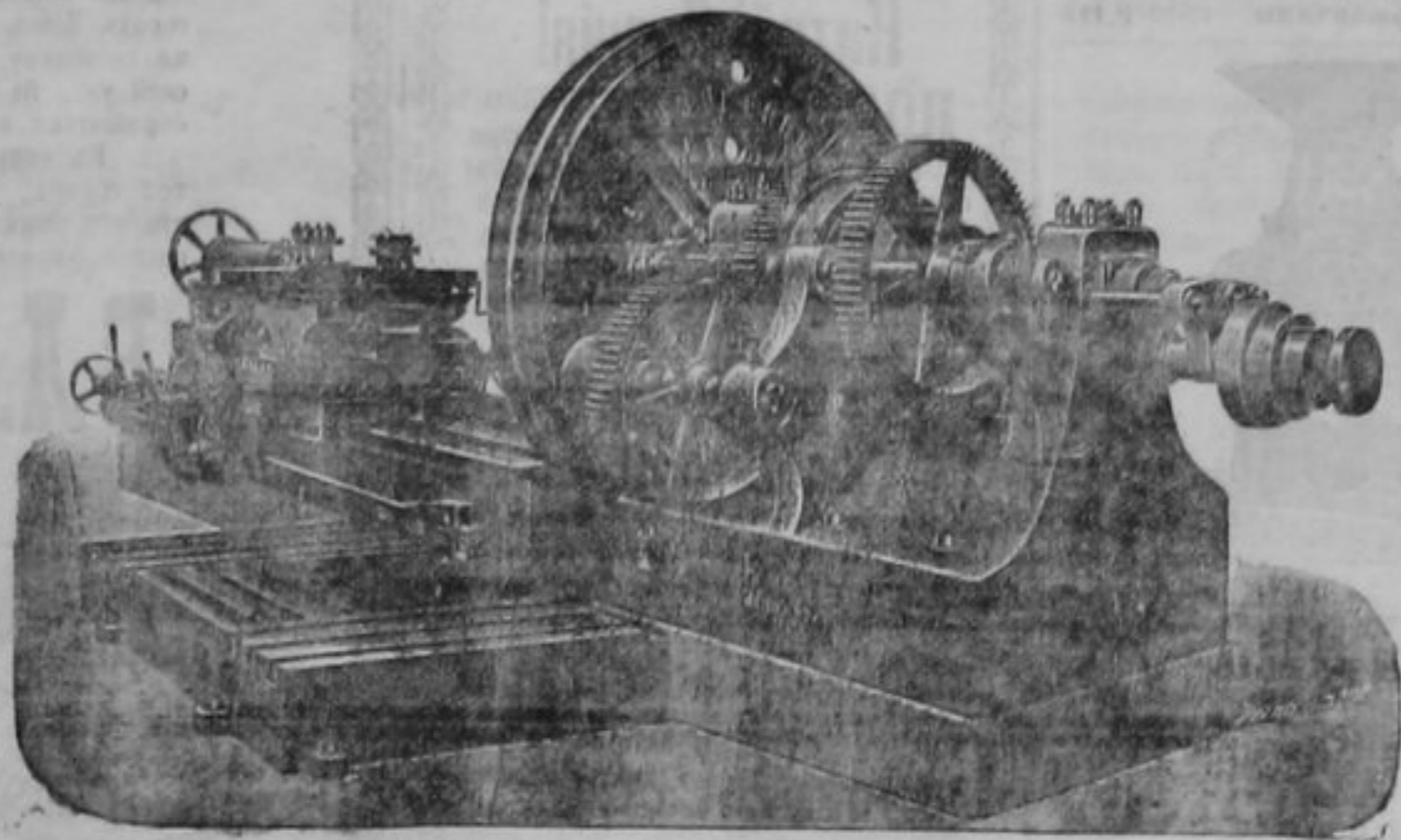
Отдается въ аренду на 6 лѣтъ 2 фольварка при с. Бривецѣ, Уманск. уѣз. Узн.: Фундука, гост. «Ліонъ», № 9. 6-6 P1467

Поварь ищ. мѣст. знаетъ русск. и польск. кухню, согласенъ на выѣздъ. Зепланадная 18, спр. въ лавкѣ. №2-3 477

ОБЩЕСТВО РИЖСКАГО ЧУГУНО-ЛИТЕЙНАГО И МАШИНО-СТРОИТЕЛЬНАГО ЗАВОДА

БЫВШАГО ФЕЛЬЗЕРЪ и Ко. въ РИГѢ.

Спеціальное отдѣленіе. III. МАШИНЫ—ОРУДІЯ.



Привзанныя превосходными:

Машины-орудія для механическихъ мастерскихъ. Машины-орудія для постройки вагоновъ и паровозовъ, равно и для желѣзнодорожныхъ ремонтныхъ мастерскихъ...

Подробные каталоги высылаются по требованію.

Trademark. Schutzmarke.

РОЯЛИ И ПИАНИНО ЭРНЕСТЪ КАПСЪ.



Рояли и Пиаино Капсъ находятся въ употребленіи у 20 Высочайшихъ Особъ. Рояли и Пиаино Капсъ премированы 28-ю первыми медалями...

Собственное отдѣленіе для Россіи: въ С.-Петербургѣ, Казанская, 39, (Г. Риндернхетъ).

Представители въ Россіи: Ф. Кузъ въ Киевѣ; Г. Веллеръ въ Одессѣ; Ю. Г. Циммерманъ въ Москвѣ; П. Нельднеръ въ Ригѣ; А. Ф. Гергардъ въ Харьковѣ. ФАБРИКИ въ Дрезденѣ. СКЛАДЫ въ Берлинѣ, Лондонѣ, Парижѣ, Брюсселѣ, Вѣнѣ, Римѣ и пр.

НИВА

даетъ въ теченіе одного 1898 года своимъ подписчикамъ БЕЗПЛАТНО полное собраніе сочиненій ТУРГЕНЕВА

ПОДПИСКА ПРОДОЛЖАЕТСЯ и подписчики «НИВЫ» получаютъ въ 1898 году: 52 №№ журнала «НИВА» (до 1,500 страницъ текста и 500 гравюръ). 12 ТОМОВЪ полного собранія сочиненій И. С. ТУРГЕНЕВА, которое явится первымъ по полнотѣ содержанія, такъ какъ въ него войдутъ «Стихотворенія» Тургенева, не помѣщенные въ прежнихъ изданіяхъ, и будетъ отпеч. на хорошей бѣлой глянзированной бумагѣ еще болѣе четко, чѣмъ въ предъидущихъ лѣтахъ. 12 КНИГЪ «ЕЖЕМѢСЯЧНЫХЪ ЛИТЕРАТ. ПРИЛОЖЕНІЙ» (романы, повѣсти, рассказы, популярно-научныя статьи и проч. современныхъ авторовъ). Съ требованіями обращат. въ Главную контору журн. «НИВА», С.-Петербургъ, Малая Морская, 22. 47-10 P144

НУЖНА на выѣздъ окончившая гимназію, знающая музыку. Условія узати: 16—20 февраля въ гостиницѣ «Grand Hotel National», у г. Заблужковскаго отъ 5—7 часовъ пополуиди. к. 3-3 P.1424

С. С. АРТЫНОВА

Переведенъ съ прежняго помѣщенія на Крещатикъ, № 42, бель-этажъ, гдѣ магазинъ Мандля.

Телефоны, номераторы, звонки, проволоки, элементы, иишки, установка звонковъ въ городѣ и на провинціи, съ безвозмезднымъ досмотр. въ теченіе года. Г. офицеры и служащие на государственн. службѣ пользуются разсрочкою платежа. Улучшился складка и цѣны на всѣ предметы сам. доступны. №18-100 P.469-1

НОВОСТЬ! АМЕРИКАНСКІЕ ПИСЬМЕННЫЕ СТОЛЫ „STANDARD DESKS“

очень удобны и практичны. Всѣ ящики закрываются при опусканіи жалюзи, а открываются лишь однимъ ключемъ. ЭРНЕСТЪ ТОРКЛЕРЪ, Киевъ, Крещатикъ, домъ «Грандъ-Отель». ш.чт.10-25 181

АПТЕЧНЫЙ СКЛАДЪ М. ГЛѢБОВИЧА, Киевъ, Б. Васильевская ул., д. № 32, Предлагаетъ въ большомъ выборѣ косметическія и парфюмерныя товары на французскихъ и русскихъ фабрикахъ. СВѢЖІЙ МЕДИЦИНСКІЙ РЫБИЙ ЖИРЪ, Соли для лихорадокъ и водокъ Рузупона. Французскій порошокъ для пемши разнаго тѣла въ 1/2 часа. Всѣ товары высочайшаго качества и по умереннымъ цѣнамъ. ч.т.вс. 64-100 P.5124

БРЕЗЕНТЫ усовершенствованной пропитки, не твердѣютъ и не ломаются на морозѣ. Постоянно на складѣ всѣ размѣры. Н. ФАЛЬБЕРГЪ въ Киевѣ.

БРАТЯ К. и А. ВЮРТЛЕРЪ, Киевъ, Крещатикъ, № 3.

Машиностроительнаго завода Г. ПУТШЪ и Ко. въ Гегенѣ

Комплектныя свеколорѣзки разнакъ системъ и типовъ, Рѣзальные круги съ увеличенными числомъ коробокъ, стальные и чугунные, Ножевыя коробки патентованныя, соствъ изъ стали, Диффузионныя ножи всѣхъ системъ и дѣлей отъ 8 до 7 миллиметровъ, Машички фрезера и напильники для точенія диффузионныхъ ножей. По настоящее время поставлено въ Россію: Диффузионныхъ ножей около 100,000 штукъ, Ножевыхъ коробокъ болѣе 2,000 штукъ, Машинокъ для точенія и шторпованія ножей приблизительно 75 штукъ, въ томъ числѣ нами 89 сахарныхъ заводовъ, а въ то: Маринскому, Бугаевскому, Гальновскому, Шполянскому, Иванковскому, Шинковскому, Башперовскому, Калынкскому, Ольховскому, Яровичскому, Спозороцкому, Северинскому, Курловскому, Ятутковскому, Комаскому, Коровичскому, Вендычскому, Андрушковскому, Данковскому, Лебедяскому, Залвацкому, Лучанскому, Селцкому, Топоровскому, Калынкскому, Тропинскому, Цыбулевскому, Бочанскому, Буринскому, Алексѣевскому, Грибальскому, Джуриному, Ободковскому, Чарокинскому, Ржевско-Павловскому, Ходоровскому, Карие-Озерскому и проч. Къ производству 1897—98 годовъ издѣлія Г. ПУТШЪ и Ко поставлены нами 40 сахарныхъ заводовъ. 12-50 139

К. СЕПТЕРЪ и Ко. Киевъ, Крещатикъ, противъ гост. „Вель-Вю“

ПРИВОДНЫЕ РЕМНИ резиновые, гуттаперчевые, кожаные, пенъковые и верблюжьей шерсти. БРЕЗЕНТЫ самага высочайшаго качества. Водостойныя и аппаратныя стекла, асбестовый картонъ, асбестовую и тальковую набивку, десятичные вѣсы, крылатые пилы, графитныя тѣла, вентили, праны, манометры и проч. арматуру. ТЕЛЕФОНЪ № 690.

Техническая контора ВЫСОЧАЙШЕ УТВЕРЖДЕННАГО ТОВАРИЩЕСТВА ГРАФЪ и Ко. Киевъ, Крещатикъ, 31.

Исключительное для всей Россіи представительство машиностроительнаго завода Р. и Г. Форстеръ въ Гегенѣ, по поставкѣ: Патентов. рѣзальныхъ круговъ, новостъ! съ увеличенными числомъ рамокъ. Патентов. ножевыхъ рамокъ съ вращающейся передней планкой и переставочными ножами. Диффузионныхъ ножей Чижка, кентсфельдскихъ и проч. ТОЧИЛНЫХЪ МАШИНОКЪ, фрезеровъ, напильниковъ и пр. Въ кампанію 1897—98 г. полевыя коробки Форстера работали въ слѣдующихъ заводахъ: Александровскомъ, Бабинѣ, Берладѣ, Богатомъ, Бундѣ, Вендычанѣ, В. Ольчедѣвѣ, Восресенствѣ, Деревитѣ, Залвацкомъ, Калынкѣ, Баженовствѣ, Кашичанствѣ, Краславѣ, Набутовѣ, Николаевствѣ, Носковствѣ, Проскурствѣ, Сидоровствѣ, Талномствѣ, Хрѣновствѣ, Шебелѣ, и проч. и проч. \*68-100 P.9217

EAU DENTIFRICE Balsamique de Lohse. Средство для полосканія рта, уничтожаетъ запахъ во рту. ГУСТАВЪ ЛОЗЕ. ПРИДОРНЫЙ ПАРФЮМЕРЪ. БЕРЛИНЪ, Егерштрассе, 46.

ДУХИ „GRAV-APPLE“ ЦВѢТЬ ЯБЛОК. !Новости! Парфюмерія. Мадамъ „Санъ-Женъ“ Духи-Мыло-Пудра. Парфюмерія „РОЗА ЛА-ФРАНСЪ“ Духи-О-де-Колонъ-Мыло. Остерегаться поддѣлокъ. \* 5-7 P7631

ALCOOL DE MENTHE DE RICQLÈS. Сообщаетъ воли пріятную свѣжесть и восхитительный ароматъ. Употребляется для зубовъ, рта и всѣхъ туалетныхъ потребностей. Фабр. въ Лионѣ. Денъ въ Парижѣ, rue Richer, 40 et 42.

Бинокли ахром. отъ 3 р. Термом. медиц. особо провѣр. Барометры. Зрит. трубы. Искус. глаза въ гром. выборѣ и по заказу. А. В. АНАНЬИНЪ, Крещатикъ, домъ № 35. \*18-100P1665

ПРЕДОСТЕРЕЖЕНІЕ. Въ виду громаднаго успѣха, которымъ пользуется пишущая машина „Ремингтона“, какъ во всѣхъ правительственныхъ учрежденіяхъ, такъ и въ частныхъ офералъ, въ продажѣ появились РАЗНЫЯ ПОДДѢЛКИ, распространеныя подъ названіемъ: усовершенствованнымъ Ремингтонъ, Новая Ремингтонъ и т. п. Какъ единственныя представителы завода „Ремингтонъ“ для всей Россіи, считаемъ долгомъ уведомить, что наша гарантія распространяется только на машины, приобретенныя въ нашихъ собственныхъ складахъ или у агентовъ, нами специально уполномоченныхъ. ВЫС. Утв. Т-во ПРАВДЕНІЕ МОСКВА. М. Блок. \* 4717-22 P7830

ВЪ МЕБЕЛЬНО-ЗЕРКАЛЬНОМЪ МАГАЗИНѢ Г. ХОДЕЦКАГО, КРЕЩАТИКЪ, № 29. ТЕЛЕФОНЪ № 849. БОЛЬШАЯ РАСПРОДАЖА. \* 5-100 468

КІЕВСКОЕ ОТДѢЛЕНІЕ: Фундуковская, № 10.

47.11-207.6881